

参加無料

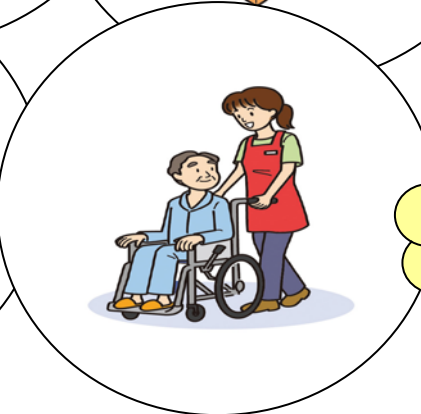
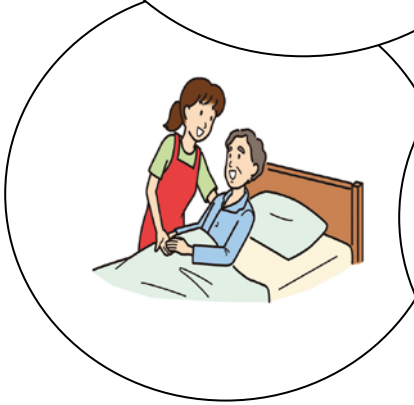
福祉の現場で働こう!!



# ヘルパー就職相談サロン

『子育てママ、職場復帰、経験ない方等、

どんな方でもお気軽にご相談下さい。』



短時間しか  
働けないけど...

経験が  
ないけど...

幼稚園に行っ  
たらパートをしよう  
かな...

施設と在宅  
は

フレック  
あるけど...

日時：毎月第一土曜日 AM 11:00~12:00

会場：社会福祉法人うらら みずべの苑相談室

北区志茂3-6-5

交通：地下鉄南北線「志茂」5分、JR赤羽駅利用



受付

お申込みは、お電話かメールで



社会福祉法人うらら 人事担当 浅沼

TEL:03-3598-6061 e-mail: urzin@ma.kitanet.ne.jp